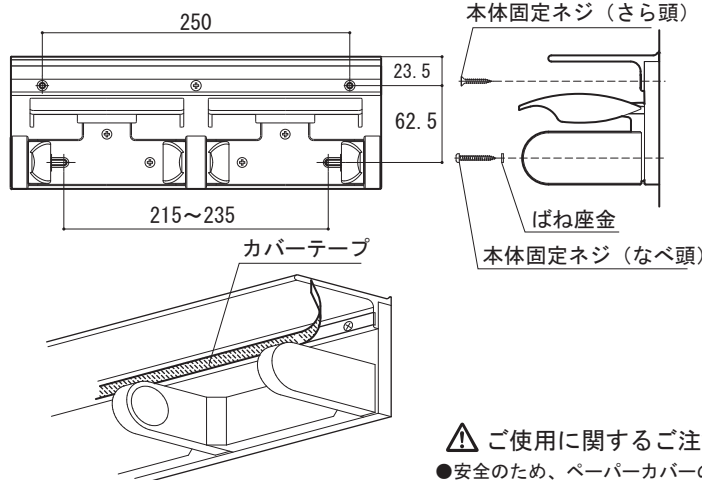


# ペーパーホルダー施工・取扱説明書 SA-673

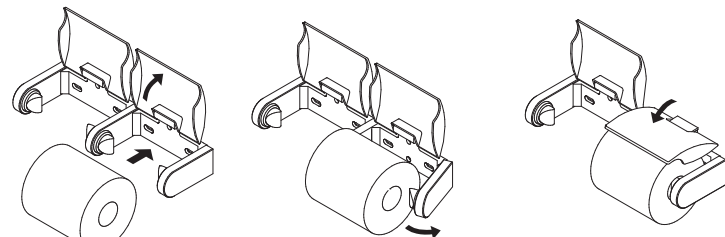
※必ず施工前にお読みください。  
また本説明書は取付け後も廃棄せずご使用者にお渡しください。

## ◎取付け手順

- ①取付け位置を決め、本体を各本体固定ネジにて取付けます。  
※ネジを完全に締めこむ前に本体の水平を確認し調整してください。  
電動ドライバーご使用の際は途中で止め、手動ドライバーにて最後まで締め込んで下さい。
- ②取付け後は必ずアームやペーパーカバーを動かし、正常に作動するか確認して下さい。
- ③傾き等が無いことを確認の上、カバーテープを棚側の溝に貼り付けて下さい。



## ◎ご使用の仕方 (ロールペーパーの取り外しは、逆の手順にて行ってください。)



- ①ペーパーカバーを上へ上げ、ホルダーの正面からロールペーパーを押し付けます。
- ②ロールペーパーを押し付けると、アームが開き、ロールペーパーを抱きかかえます。
- ③アームの突起をロールペーパーの芯に入れ、ペーパーカバーを下ろして完了です。

## ⚠ 取付けに関するご注意

- 石膏ボードなどに取り付ける場合、最低9mm以上の裏板を使用してください。
- ALC材やコンクリートブロックなどの中空部には取付けできません。
- 取付け後、必ず製品が完全に固定されているかご確認ください。固定が不完全な場合、製品のがたつき、落下等の原因となります。
- 屋外や浴室など水がかかったり湿気が多い場所には設置しないでください。部品などが腐食して、破損や落下等の原因となります。

## ⚠ ご使用に関するご注意

- 安全のため、ペーパーカバーの周囲エッジをなくしているため紙が切れにくいことがあります。ペーパーはミシン目の部分でペーパーカバーを押さえて切ると比較的きれいに切れます。
- 本製品施工後の耐荷重は5kgfです。それ以上の荷重を加えると破損してケガをするおそれがあります。
- お手入れは乾燥した柔らかい布で軽く拭いてください。汚れがひどい時は水、又は水で薄めた中性洗剤(5~10%程度)を含んだ布で拭き、乾燥した布で水分を拭き取ってください。ベンジン、シンナー、アルコール、トイレ用洗剤、防カビ剤、塩素系洗剤、クレンザー等のご使用にならないでください。